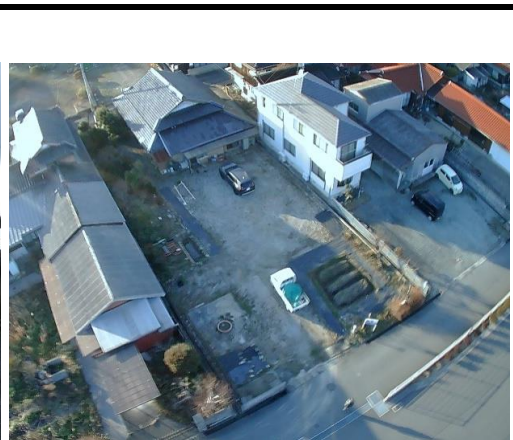




外観



駐車場及び庭

手付金保証該当物件の有無		有・無	物件登録番号※	
物件種目	菊川町田部中古住宅(古民家)			
間取	5LDK			
土地面積	公簿	199.99	坪	うち私道面積
		661.15	m ²	
建物	構造	木造	規模	平屋
	面積	延べ	142.80	m ²
価格	(消費税を含む)		税額	
	12,400,000 円			
物件所在地	下関市菊川町田部855			
交通	※コード			
	あめやまクリニックバス停より徒歩6分			
土地権利	所有権	地目	宅地	
都市計画	非線引区域	用途地域	指定の無い地域	
建ぺい率	70%	容積率	200%	
他の法令上の制限	なし			
地勢	平坦	環境	住宅地	
現況	居住中	引渡	相談	
設備	電気 上水道 下水道 井戸 側溝 IHシステムキッチン エコキュート			
接道方向	西側・東側(二方向)	住宅ローン控除	可	不可
接道幅員	西側幅員	4.1	m	公道に
角地	非角地			
	接道位置指定			
備考				社内登録整理番号
(公)山口県宅地建物取引業協会		(公)全国宅地建物取引業保証協会		
商号	有限会社 一の宮興産		宅建免許番号/山口(6)第2855号	
	住所		下関市川中豊町7-11-5	
TEL(083)252-3552		担当者	白川	取引態様 媒介
FAX(083)252-3664		報酬額	3%+6万円(税別)	
支部登録番号	会員番号	登録年月日		

※センター登録有効期間は受付日より3ヶ月間有効。 ※印はサブセンターで記入します